



住宅型有料老人ホーム

グッドタイムリビング 横浜都筑

# 「定期巡回・随時対応型訪問介護看護」のご案内

2023年2月1日より、「グッドタイムリビング 横浜都筑」では、併設する「GTLケアサービス 横浜都筑」が提供する定期巡回・随時対応型訪問介護看護サービスを受けられるようになります※1、ゲスト※2のご要望に対してさらに柔軟に対応することが可能になりました。

※1. ご利用には諸条件がございます。

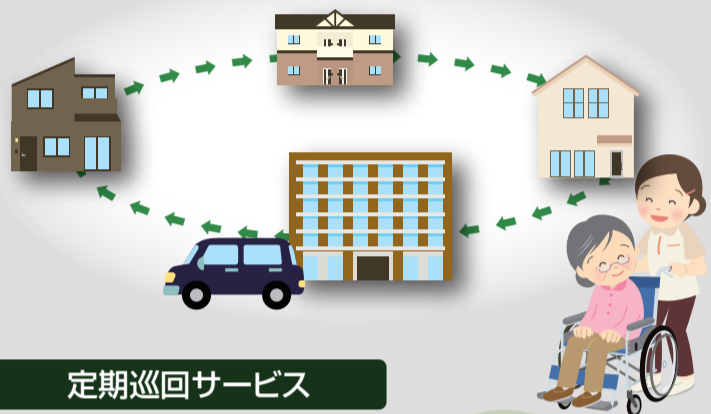
※2. 「グッドタイムリビング」では入居されるお客様を「ゲスト」、ゲストの住まいを「ゲストハウス」と呼びんでいます。

## 「定期巡回・随時対応型訪問介護看護」(以下、「定期巡回」と略)とは

要介護認定を受けた利用者のご自宅\*を訪問介護員などが定期的にお伺いし、お食事、ご入浴、排せつの介助やお薬の管理など、日常生活に必要なお世話や見守りなどを24時間365日行い、介護・看護サービスです。

制度上、訪問介護では難しかったサービスの提供にも柔軟に対応できるサービスです。

\*グッドタイムリビング 横浜都筑の場合、「ご自宅」は「居室」となります



### 定期巡回サービス

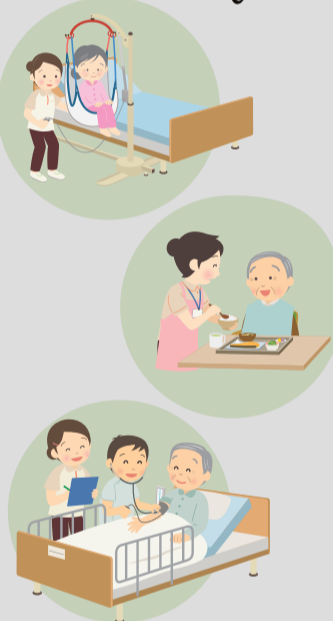
ケアマネジャーが作成するケアプランに基づき、訪問介護員などが1日に複数回居室に伺い、主に10分～20分程度の短時間の身体介助を行います。

### 随時対応・訪問サービス

24時間365日緊急連絡(ケアコールなど)を受け付け、必要に応じて訪問介護員や看護師などが居室に伺うなどの対応をいたします。

### 訪問看護サービス

主治医の指示に基づき、必要に応じて訪問看護の看護師などがご自宅に伺い、インスリン投与などの療養上のお世話や訪問診療の補助などを行います。



### 訪問介護との違いとメリット

訪問介護の場合、サービスの利用は積み上げ方式となるため、介護保険の利用限度額を超過してサービスを受ける場合は介護保険適用外の自費負担となります。

「定期巡回」の場合は月単位の定額制となり、介護度と介護費用負担割合によりご負担額は毎月一定となります。介護保険利用限度額の一部しか利用しないため、認定限度額の余剰分を他の介護保険サービスに充当することができます。

また、訪問介護で1日に何度かのサービスを受ける場合、その間には2時間以上の間隔を空ける必要がありますが、「定期巡回」ではその規制がないため、柔軟にケアプランを組むことができます。

### グッドタイムリビング 横浜都筑ならではのメリット

通常「定期巡回」の訪問介護員や看護師は事務所に在籍し、日中は利用者のご自宅を車等で巡回したり、夜間帯は事務所に待機しています。グッドタイムリビング 横浜都筑の「定期巡回」事務所はゲストハウス内にあるため、居室への訪問も容易で、また随時対応時にもすぐに駆け付けることができます。

「定期巡回」は地域密着型サービスとして提供されるため、横浜市に住所がなければ利用することができません。ゲストは住所をグッドタイムリビング 横浜都筑としていただくことで、このサービスを利用することができます。

### 現在利用しているサービスの内容と「定期巡回」切替後の費用比較例

■ 90歳、女性、要介護4、介護保険費用負担割合1割

■ お身体のご状態やサービスの利用状況等

- 認知症の症状がある ● お食事や水分の摂取はご自身でできる ● 5メートル以上の移動は車いすを使用
- お手洗いやベッド等への移動は身体を支える程度の介助が必要 ● リハビリの際に歩行器を使用
- 入浴は補助器具等機械のついた浴槽を使用し一部介助が必要 ● 買い物はご家族がしている
- 洗濯はゲストハウスの有料サービスを利用 ● 転倒予防としてセンサーマットを購入し使用

■ 利用サービスの内容と回数

- 訪問看護サービス：なし
- ※「定期巡回」切替後にはリハビリの代わりに週1回の訪問看護が入る
- 身体介護：起床・就寝介助(各1回/日) 排せつ介助(2回/日) 入浴介助(2回/週)
- 生活支援：清掃・リネン交換(1回/週)
- その他：服薬支援(3回/日) リハビリ(1回/週)

■ 負担費用

現状	「定期巡回」切替後
合計 44,829円	合計 36,805円
【内訳】	【内訳】 zsz
● 介護保険サービス自費負担分：33,061円	● 介護保険サービス自費負担分：34,587円
● 介護保険外サービス：5,500円	● 介護保険外サービス：0円
● 外部サービス：6,268円	● 外部サービス：2,218円

介護度別「定期巡回」利用自費負担月額

介護度	要介護1	要介護2	要介護3	要介護4	要介護5
1割	13,271円	19,357円	28,497円	34,587円	41,562円
2割	26,541円	38,713円	56,994円	69,173円	83,124円
3割	39,812円	58,070円	85,492円	83,124円	124,686円

● 上記自費負担額には「定期巡回」における訪問看護の費用を含みます。(医療保険を使った訪問看護の費用は含まれません)  
● 各種加算費用を含みます。(加算費用は事業所の体制により変動することがあります)  
● 訪問看護は、当社が運営する訪問看護事業所(開設準備中)または、地域の訪問看護事業所と連携してサービスを提供する「連携型」となります。

## よくあるご質問

Q 従来の訪問介護と「定期巡回」を併用できますか？

A 訪問介護と「定期巡回」は併用できません。そのほか、「夜間対応型訪問介護」と、「訪問看護(定期巡回に含まれる訪問看護を除く)」は併用できませんが、それ以外の介護保険サービス(福祉用具のレンタルやデイサービス等)は併用することができます。

Q 介護付有料老人ホームとの違いは何ですか？

A 介護付有料老人ホーム(特定施設)は、当該施設にない介護サービス【「訪問看護」、「デイサービス」、「訪問リハビリ」【一部の福祉用具(当該施設で用意できないケース)等】利用する場合は、全額自費負担となります。「定期巡回」は、介護保険支給限度額の一部を使うためその他の介護サービスを利用いただく場合にも、支給限度額の範囲内、介護保険の余剰分をお使いいただくことができます。

Q 訪問介護から「定期巡回」に、または「定期巡回」から訪問介護に変更することはできますか？

A できます。ケアマネジャーがお身体の状態や必要な介助、ゲストやご家族の希望などをお伺いし、最適なケアプランをご提案します。

Q 毎日お風呂に入りたいのですができますか？

A 「定期巡回」サービスとして入浴介助を伴う利用は、清潔保持に必要な回数を基準としてケアマネジャーがケアプランを作成いたします。ケアプランに定められた回数以上の利用については、介護保険サービス(定期巡回)での利用はお受けできません。介助を必要としない入浴や、介護保険サービス(定期巡回)以外で入浴を希望される際は、浴室の空き状況等によりグッドタイムリビング 横浜都筑の個別有料サービスにて対応させていただきますので、ご相談ください。

Q デイサービスに行くことはできますか？

A 「定期巡回」サービスとしては利用できませんが、介護保険の限度額枠内の余剰分で利用することができます。

Q 買い物に付き添ったり、買い物を頼むことはできますか？

A 「定期巡回」サービスとして利用いただくことができます。ゲストのお身体の状態や生活リズム等を考慮し、買い物を行う日時や回数をケアプランに組み込みます。なお、ケアプランで定められた買い物以外に日時や店舗等の指定がある場合には、グッドタイムリビング 横浜都筑の個別有料サービスにて対応いたします。

Q 福祉用具のレンタルはできますか？

A 「定期巡回」サービスとしては利用できませんが、介護保険の限度額枠内の余剰分でレンタルまたは購入することができます。

Q 通院に付き添ってもらえますか？

A 「定期巡回」サービスとしては利用できませんが、グッドタイムリビング 横浜都筑の個別有料サービスにて対応いたします。

Q 介護保険の限度額を超えたらどうなりますか？

A 「定期巡回」に含まれるサービス以外に介護保険サービスを利用された結果、限度額を超えた場合には、超過分を自費でご負担いただく必要があります。また、介護保険適用外のサービスはこれまでと同様に自費となります。

Q 横浜市に住居がない場合はどうなりますか？

A 「定期巡回」は地域密着型サービスであるため、横浜市在住の方しか利用できません。横浜市外からご入居される方は、グッドタイムリビング 横浜都筑に住居を移動いただくことで利用することができます。

その他のご質問や利用料金に関するご相談などは、入居相談員にお尋ねください。お身体の状態や状況に合わせて、詳しくご案内いたします。

グッドタイムリビング カスタマーセンター

通話無料 0120-123-759

受付時間 9:00～18:00(毎週水曜、元日を除く)

グッドタイムリビング 大和証券グループ